

Дата: 27.02.2024

Група: 25

Предмет: Інформаційні системи і технології в комерційній діяльності

## УРОК № 15-16

### Лабораторно-практична робота № 5

ТЕМА: Облік матеріальних цінностей за допомогою електронних таблиць Excel

#### МЕТА:

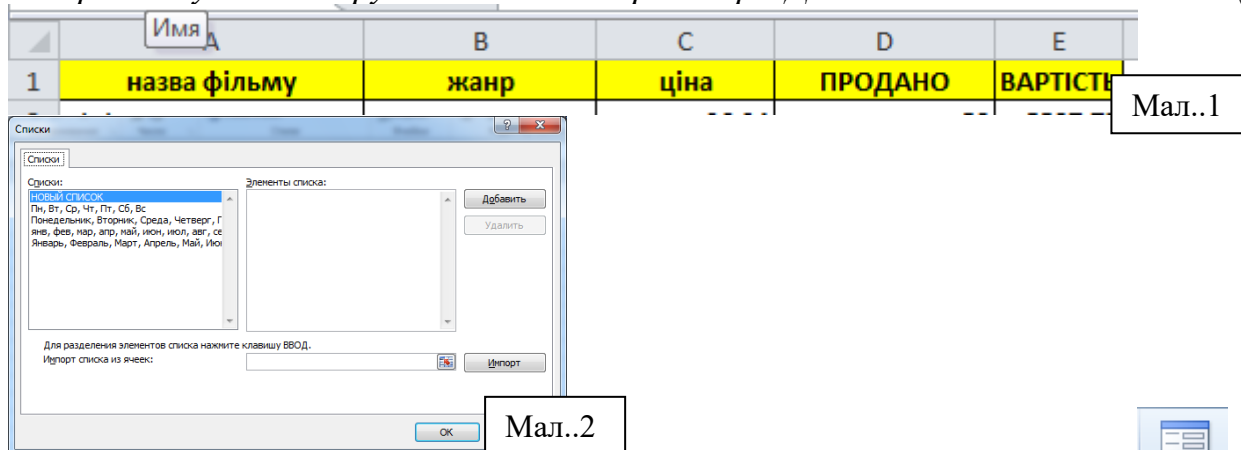
- Ознайомити учнів з інструментами електронних таблиць Excel
- Закріпити основні відомості про роботу з формулами, функціями та діаграмами
- Розвинути та удосконалити навички роботи з програмним забезпеченням ПК
- Сприяти всебічному розвитку особистості;
- Виховувати інформаційно-освічену людину.

#### Хід роботи:

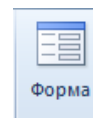
Виконайте завдання до практичної роботи. Оформіть звіт (записати алгоритми виконання) з висновком у зошиті, а практичну частину надішліть на ел. пошту [2573562@ukr.net](mailto:2573562@ukr.net)

1. Запустіть електронну таблицю Excel. Опишіть алгоритм запуску.
2. Створіть нову книгу Excel під назвою «практична робота 2 Прізвище учня».
3. **Задача 1. Створення списку за допомогою інструменту «Списки».**

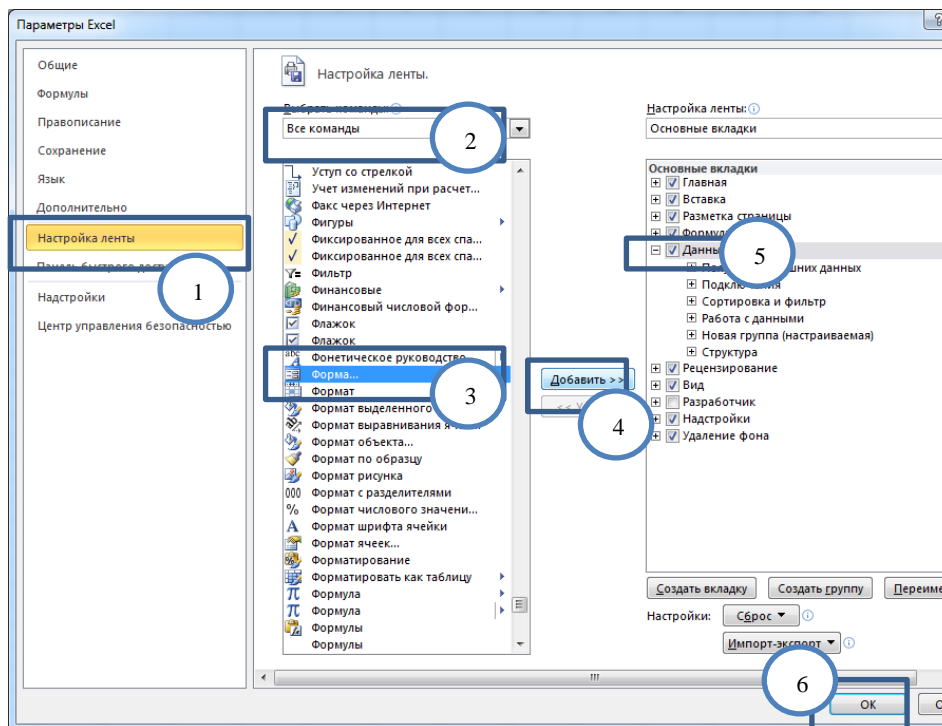
Створіть нову книгу «Практична 12». Задайте макет майбутньої таблиці (мал..1), використовуючи інструмент Файл- Параметри-Додатково-Змінити списки (мал..2)



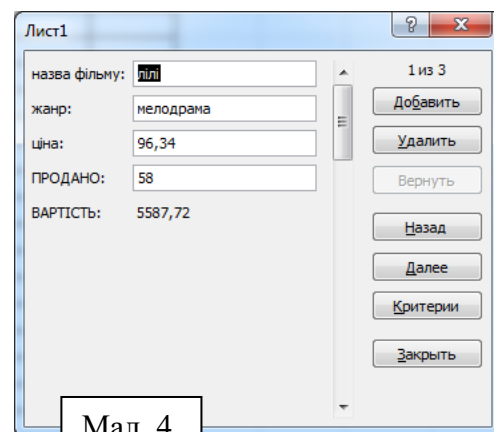
#### 3.1. Створення списку за допомогою інструменту «Форма»



Оберіть команду **Данні- Форма**, якщо команда відсутня, то активуйте її користуючись налаштуваннями панелі інструментів (**Файл - Параметри - Налаштування стрічки**) мал.3



У вікні, в кожному полі, починайте заповнення даних. Для переходу між полями можна користуватись кнопкою «ТАВ». Щоб дані були занесені в таблицю, натисніть кнопку «Добавить». Таким чином занесіть 50 записів (мелодрам - 10, комедій - 10, трилер - 10, жахи - 10, мультфільм - 10) мал..4



**3.2. За допомогою списків, створіть аналогічні таблиці на 2 та 3 аркушах, які назвуть «Магазин Обрій», «Магазин Гейм» та «Магазин Даніко відповідно. Змініть данні по продажу. Розрахунки в полях «Продаж» виконайте застосовуючи формули.**

#### **4. Робота з структурою документу.**

Виконайте команду «Данні – група Структура – Проміжні підсумки - ОК». Зробіть налаштування вікна. Комірки з підсумковими даними залийте коліром (мал..5).

Продемонструйте структуру таблиці викладачу та видаліть її, виконавши команду «Данні-Проміжні підсумки – Видалити все».

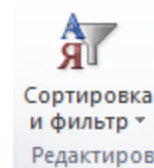
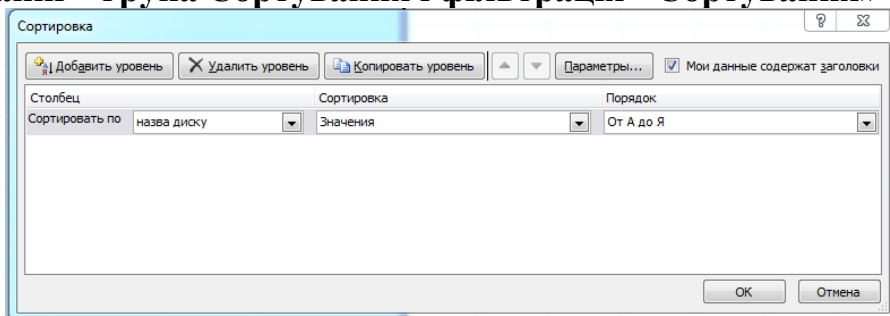
|    | A            | B               | C    | D       | E        |
|----|--------------|-----------------|------|---------|----------|
| 1  | назва фільму | жанр            | ціна | ПРОДАНО | ВАРТІСТЬ |
| 4  |              | комедія Итог    |      |         | 3058,31  |
| 7  |              | мелодрама Итог  |      |         | 6886,3   |
| 11 |              | мультфільм Итог |      |         | 6865,84  |
| 16 |              | триллер Итог    |      |         | 9188,04  |
| 17 |              | Общий итог      |      |         | 25998,49 |
| 18 |              |                 |      |         |          |

Мал..5

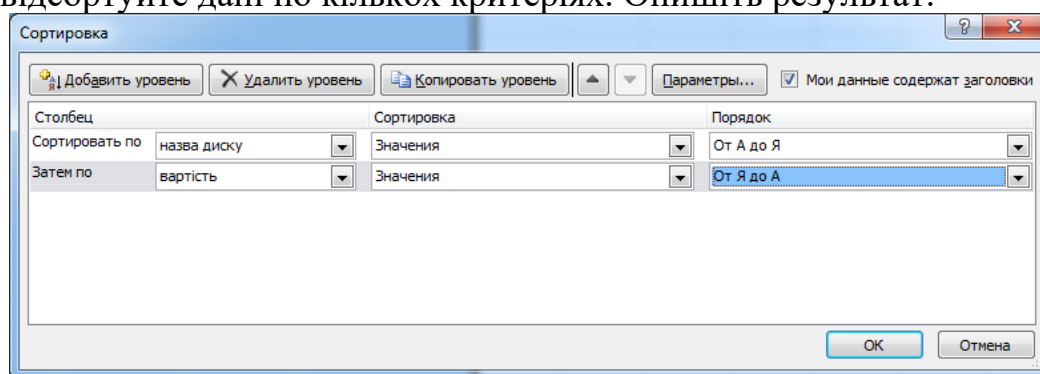
**5. Побудуйте діаграми на аркуші 4, які будуть відображати об'єми продаж на кожному магазині**

**6. На аркуші 5 відобразіть графік продаж фільмів по жанрам в кожному магазині**

7. Скопіюйте дані з першого аркушу на новий аркуш «Сортування». Робота з сортуванням: в полі «Жанр» виконайте сортування, використовуючи команду «Головна - група Редагування - Сортування і фільтрація - Сортування» або «Данні – група Сортування і фільтрація - Сортування»

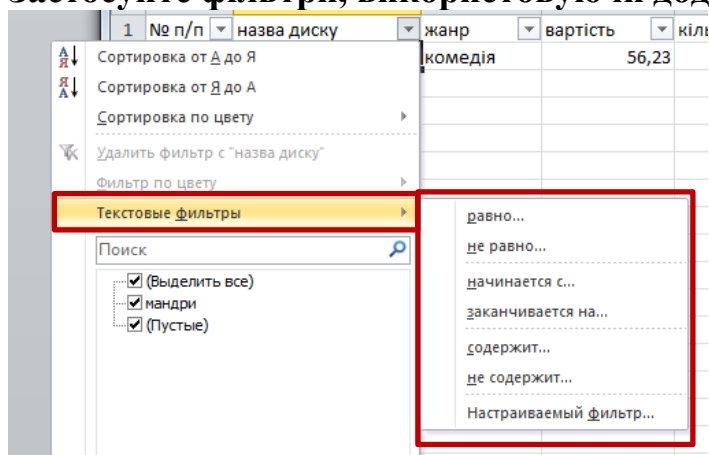


8. Сортування даних за кількома параметрами: користуючись командою «Додати рівень» відсортуйте дані по кількох критеріях. Опишіть результат.



9. Робота з фільтрами: застосуйте до таблиці фільтри, виконуючи команду «Данні – група Сортування і фільтрація - Фільтр». Відфільтруйте значення по жанру, а потім по вартості. Продемонструйте результат викладачу та потім видаліть фільтри

10. Скопіюйте таблицю в нове місце на новий аркуш, який назвіть фільтр. Застосуйте фільтри, використовуючи додаткові режими відбору



Опишіть і прокоментуйте список критеріїв для фільтра, що вони дозволяють зробити.

11. **Задача:** Існує торгівельна мережа (лотки) по продажі продовольчих товарів (фруктів). На кожній точці працює один продавець. По закінченню робочого дня продавці надають інформацію про обсяг продаж.

1. Створити наведену таблицю (для заповнення її значеннями використати математичну функцію  $=СЛЧИС()*1000$ ) формат запису функції СЛЧИС() в якості

результату повертає довільне число в діапазоні від 0 до 1 аргументи функції: функція не містить аргументів

|    |            |            | Сума за продукти (грн) |        |        |        |          |
|----|------------|------------|------------------------|--------|--------|--------|----------|
| №  | День тижня | Продавець  | Яблука                 | Груші  | Сливи  | Банани | Виноград |
| 1  | Понеділок  | Іванов     | 475,91                 | 340,38 | 142,11 | 241,65 | 767,39   |
| 2  | Понеділок  | Сусанін    | 171,66                 | 821,18 | 954,79 | 612,79 | 256,93   |
| 3  | Понеділок  | Сидорченко | 50,20                  | 320,98 | 235,67 | 80,58  | 934,46   |
| 4  | Понеділок  | Кравець    | 473,49                 | 527,88 | 135,31 | 446,60 | 169,80   |
| 5  | Понеділок  | Силов      | 614,80                 | 460,70 | 846,68 | 460,56 | 566,89   |
| 6  | вівторок   | Іванов     | 296,08                 | 610,83 | 694,21 | 967,80 | 360,67   |
| 7  | вівторок   | Сусанін    | 926,04                 | 189,23 | 589,04 | 790,92 | 402,06   |
| 8  | вівторок   | Сидорченко | 811,25                 | 345,82 | 188,43 | 410,77 | 476,15   |
| 9  | вівторок   | Кравець    | 89,87                  | 664,14 | 345,88 | 905,97 | 666,59   |
| 10 | вівторок   | Силов      | 949,38                 | 910,11 | 943,31 | 383,20 | 694,65   |
| 11 | середа     | Іванов     | 131,30                 | 889,44 | 546,44 | 246,75 | 895,11   |
| 12 | середа     | Сусанін    | 308,63                 | 922,36 | 171,22 | 370,55 | 641,82   |
| 13 | середа     | Сидорченко | 384,22                 | 950,86 | 748,28 | 562,86 | 983,57   |
| 14 | середа     | Кравець    | 589,39                 | 155,81 | 386,04 | 857,88 | 532,77   |
| 15 | середа     | Силов      | 557,79                 | 5,53   | 928,16 | 236,31 | 278,51   |
| 16 | четверг    | Іванов     | 174,96                 | 911,78 | 307,69 | 510,70 | 140,92   |
| 17 | четверг    | Сусанін    | 972,54                 | 350,08 | 703,96 | 707,79 | 527,29   |
| 18 | четверг    | Сидорченко | 806,39                 | 576,03 | 915,32 | 890,32 | 486,60   |
| 19 | четверг    | Кравець    | 218,52                 | 438,42 | 850,55 | 265,76 | 948,53   |
| 20 | четверг    | Силов      | 299,88                 | 776,22 | 735,05 | 263,62 | 470,24   |
| 21 | п'ятниця   | Іванов     | 155,49                 | 881,37 | 609,13 | 544,85 | 799,13   |
| 22 | п'ятниця   | Сусанін    | 521,90                 | 164,76 | 93,46  | 353,37 | 699,08   |
| 23 | п'ятниця   | Сидорченко | 55,23                  | 61,45  | 646,72 | 191,08 | 352,83   |
| 24 | п'ятниця   | Кравець    | 475,22                 | 188,47 | 705,92 | 997,12 | 812,05   |
| 25 | п'ятниця   | Силов      | 956,33                 | 797,13 | 932,96 | 545,07 | 994,75   |

наприклад мал..1

2. Встановити формат представлення даних (ГОЛОВНА/Формат/Формат клітинок) ЧИСЛОВИЙ (два знаки після коми).

3. Створити зведену таблицю:

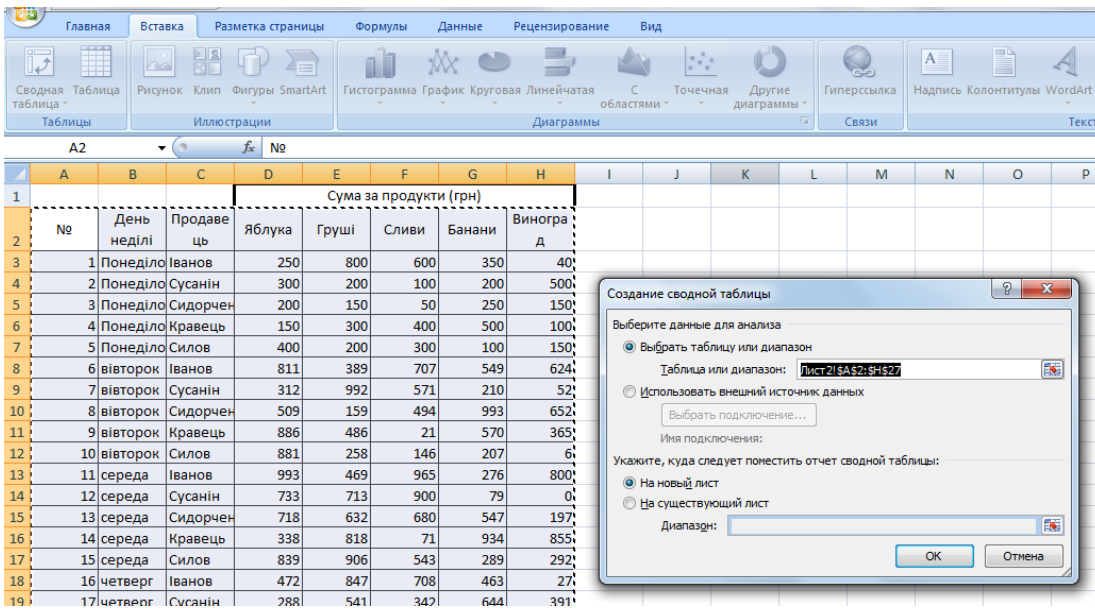
- Виконати команду **Вставлення/Зведена таблиця (мал.2)**
- Встановити параметри (таблиця або діапазон, на новий аркуш)

Скриншот екрана Microsoft Excel. Вгорі видно панель функцій з формулою  $=СЛЧИС()*1000$ . Нижче – таблиця зводна, створена на аркуші "Мал..1".

Таблиця зводна (Мал..1):

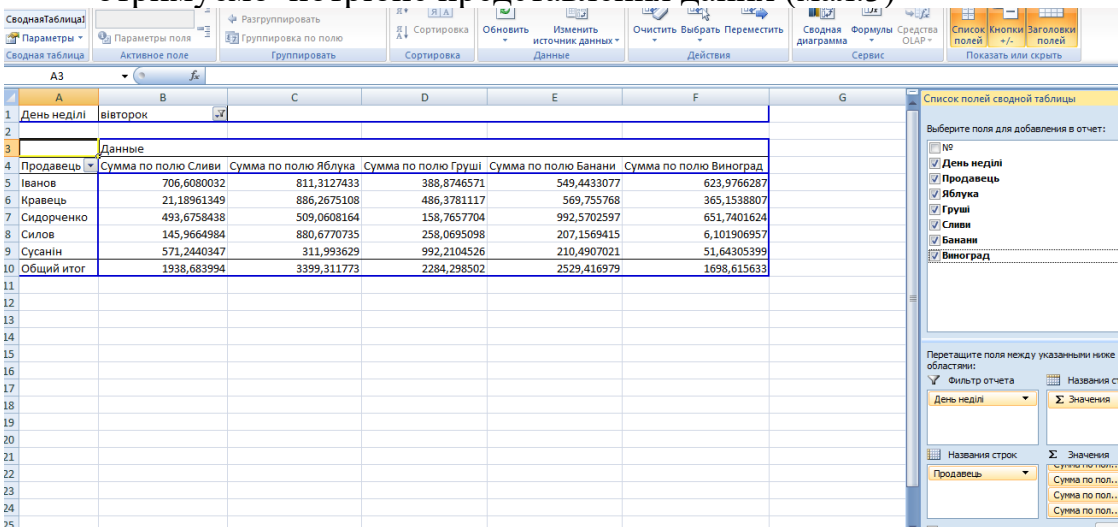
| Сума за продукти (грн) |             |           |          |        |        |        |          |
|------------------------|-------------|-----------|----------|--------|--------|--------|----------|
| №                      | День неділі | Продавець | Яблука   | Груші  | Сливи  | Банани | Виноград |
| 1                      | Понеділок   | Іванов    | =СЛЧИС() | 568,09 | 679,74 | 371,46 | 810,65   |
| 2                      | Понеділок   | Сусанін   | 387,72   | 96,63  | 155,94 | 680,97 | 786,67   |

У нижній частині екрана видно частину таблиці з даними про продажі за 25 днів, з заголовком "Сума за продукти (грн)".



Мал..2

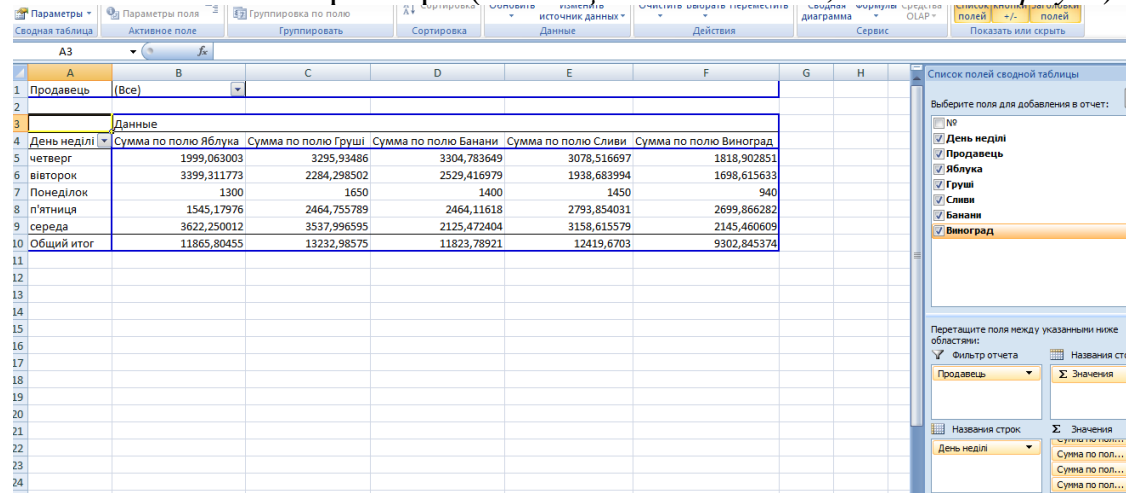
• отримусмо потрібне представлення даних (мал.3)



Мал..3

5. На наступний аркуш впорядкувати список шляхом групування записів по дням неділі та продавцям з виведенням результатів. (Створити зведену таблицю) (мал.4)

- Виконати команду **Вставлення/Зведена таблиця**
- Встановити параметри (таблиця або діапазон, на новий аркуш)

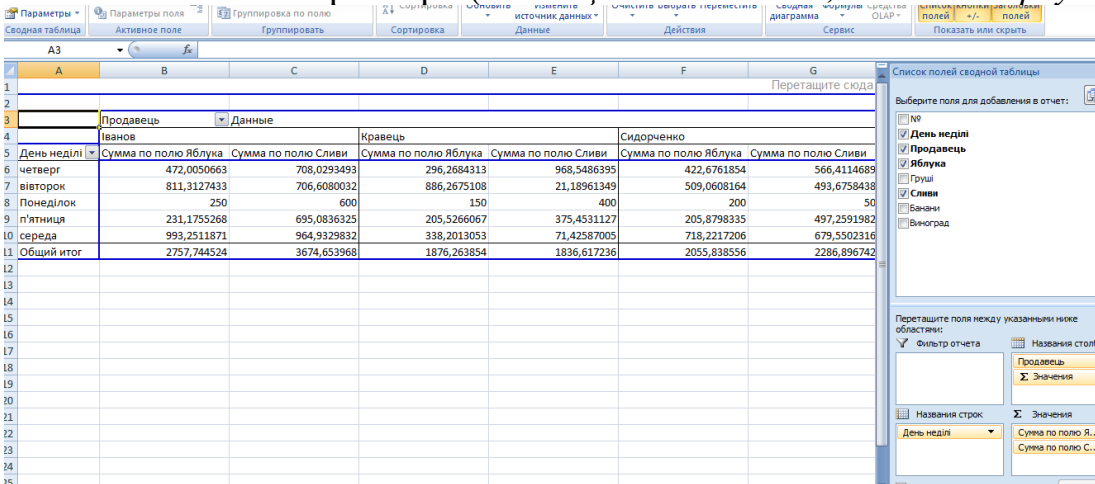


Мал..4

6. На наступний аркуш впорядкувати список шляхом групування записів по дням неділі та продавцям з виведенням результатів. (Створити зведену таблицю). (значення для ЯБЛУК та СЛИВ) (мал.5)

- Виконати команду **Вставлення/Зведена таблиця**

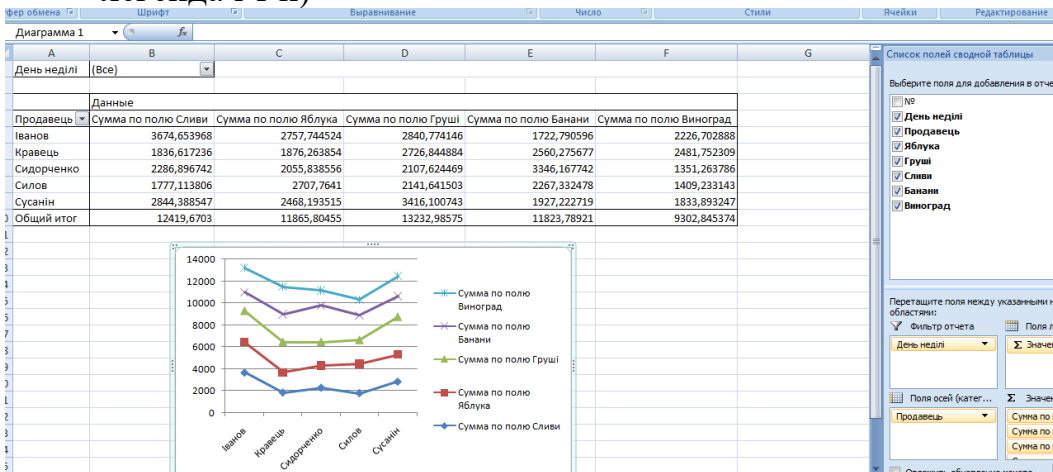
- Встановити параметри (таблиця або діапазон, на новий аркуш)



Мал..5

7. На наступний аркуш створити діаграму (графік), використовуючи зведену діаграму (завдання 3) Продавець/Продукти (мал.6)

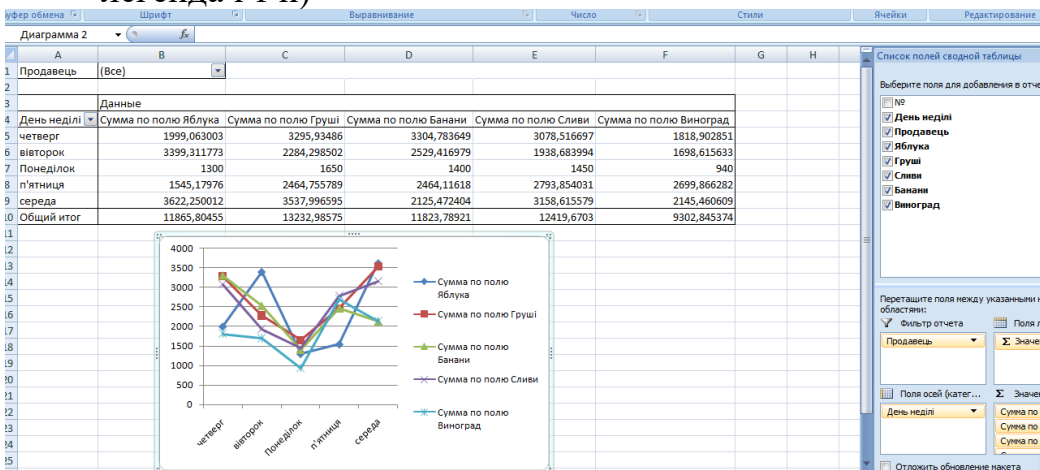
- виконати команду ВСТАВКА/Створити діаграму
- вказати розміщення даних та параметри діаграми (підписи вісей, значення, легенда і т п)



Мал..6

8. На наступний аркуш створити діаграму (графік), використовуючи зведену таблицю (завдання 4) День неділі/Продукти

- виконати команду ВСТАВКА/Створити діаграму (мал.8)
- вказати розміщення даних та параметри діаграми (підписи вісей, значення, легенда і т п)



Мал..7

12. Зберегти практичну роботу, надіслати на ел. пошту, оформити звіт та висновок до роботи