

20.09.2023

Група 26

Захист України

Урок 3-4

Тема: Поняття про переломи кісток, їх класифікація. Ознаки переломів. Порядок надання домедичної допомоги при переломах і вивихах.

Мета: Ознайомити з причинами виникнення переломів, їх класифікацією та порядком надання домедичної допомоги; виховувати співчутливе ставлення до ближніх, розуміння своєї відповідальності за здоров'я та життя потерпілих; засвоєння обов'язку щодо необхідності міцного здоров'я для захисту Вітчизни.

Матеріал до уроку

Переломи - це порушення цілісності кісток внаслідок різких рухів, ударів, падіння з висоти, їх захворювання.

Класифікація переломів.

Закриті переломи — не порушена цілісність шкіри та м'язів.

Відкриті переломи — порушення цілісності шкіри та м'язів. У рані видно кісткові уламки.

Повні переломи — повне порушення цілісності кісток, які можуть бути зміщені або не зміщені.

Неповні переломи — тріщини і надломи, які виявляються тільки на рентгенівських знімках.

Одиничні переломи — перелом кістки тільки в одному місці. Множинні переломи — перелом кістки в декількох місцях.

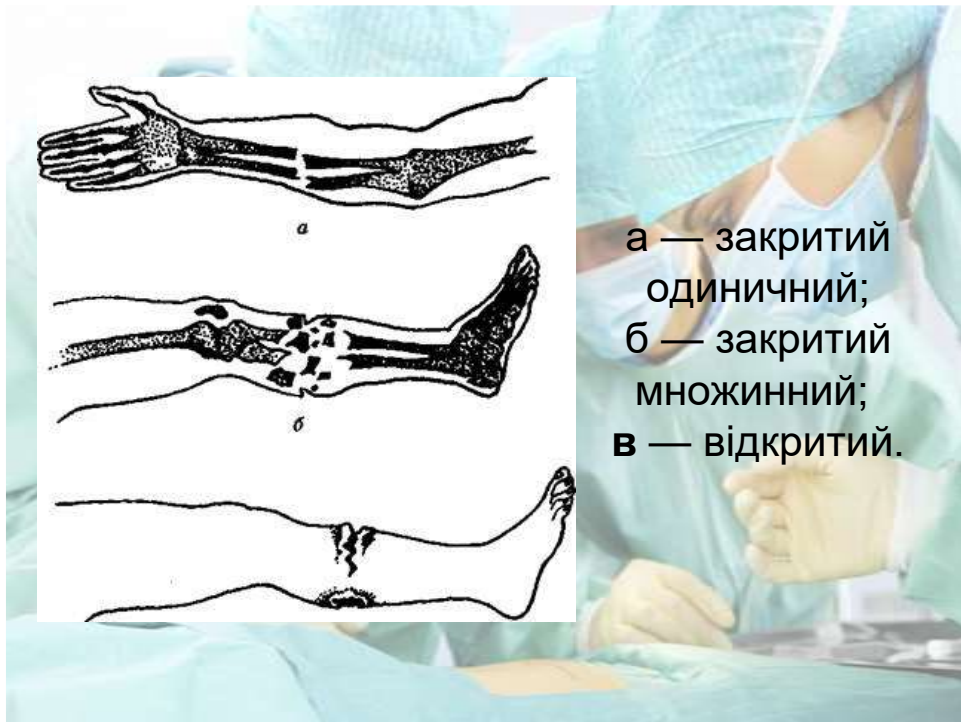
Переломи, що виникають внаслідок дії кулі або осколка снаряда, називаються вогнепальними. Для них характерно: розтрощення кісток на великі й дрібні осколки розмічення м'яких тканин тіла в місцях перелому і відривання частин кінцівки.

Ознаками переломів є:

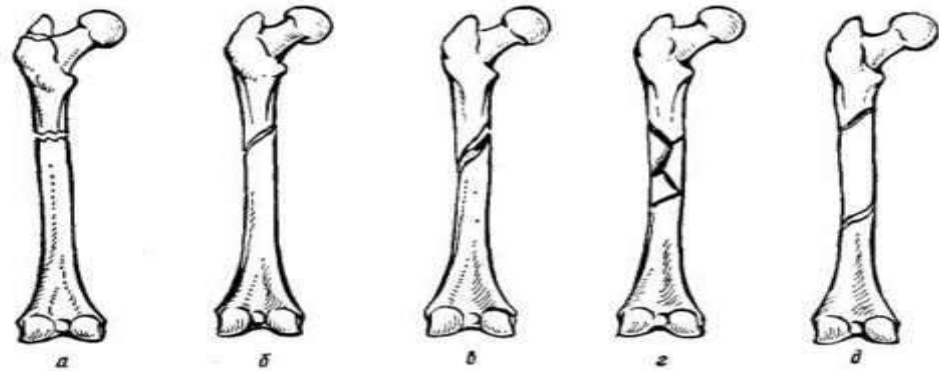
- ✚ різкий біль, який посилюється при ворушінні;
- ✚ кровотеча (при відкритих переломах);
- ✚ набряк (при закритих переломах);
- ✚ незвичайна рухливість у місці перелому (при закритому переломі);

- ✚ болі при диханні, якщо є перелом ребер;
- ✚ кров з вух, якщо є перелом кісток черепа;
- ✚ можливі ускладнення при переломах;
- ✚ кровотеча;
- ✚ травматичний шок;
- ✚ пневмоторакс (травми ребер).





а — закритий
одиничний;
б — закритий
множинний;
в — відкритий.



Види переломів кісток:

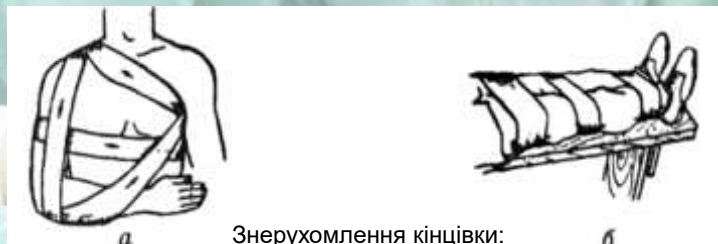
а — поперечний; б — косий; в — гвинтоподібний; г — осколковий;
д — подвійний.

2. Типові симптоми перелому

- швидкий і надмірний набряк
- в постраждалій області з'являється деформація
- пошкоджена кінцівка далі від місця перелому набуває синюшного відтінку та з'являється відчуття оніміння при дотику
- навіть невеликий рух або контакт з пошкодженою областю викликає значний біль
- самостійні рухи ушкодженою кінцівкою практично неможливі

3. Схема надання першої допомоги при закритому переломі

- знерухомити місце перелому
- накласти шину
- на місце перелому прикласти холод для зменшення болю



Знерухомлення кінцівки:
а — ушкоджена рука прибинтована до грудної клітки;
б — ушкоджена нога прибинтована до здорової

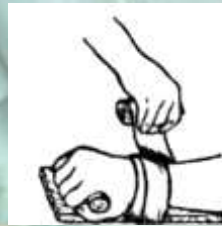
Неприпустимо:

- дозволяти постраждалому рухати ушкодженою кінцівкою
- знімати одяг із зламаної кінцівки
- прикладати тепло до місця перелому
- транспортувати потерпілого не наклавши шини



4.Схема надання допомоги при відкритому переломі

- перевірте наявність пульсу та дихання
- у разі необхідності, очистіть дихальні шляхи постраждалого
- забезпечте нерухомість зламаної кінцівки
- розріжте одяг на місці рани таким чином, щоб можна було накладити пов'язку
- зупиніть кровотечу (обробіть краї рани і накладіть пов'язку)
- накладіть шину



Накладання транспортної шини при ушкодженні кисті й пальців

Домашнє завдання:

Опрацювати матеріал теми та скласти план відповіді (письмово у зошитах)

Зворотній зв'язок:

Email: n.v.shadrina@ukr.net

